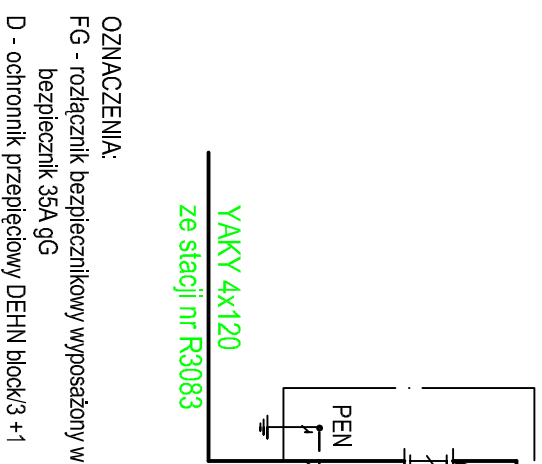


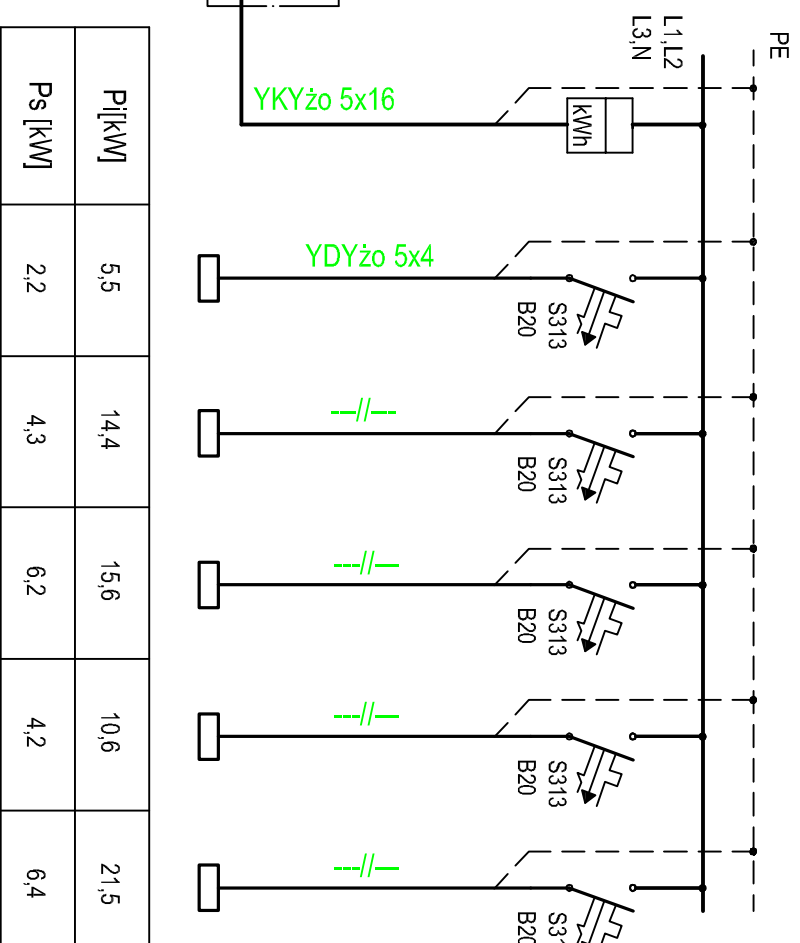
Złącze kablowe ZK3a/120



OZNACZENIA:
 FG - rozłącznik bezpiecznikowy wyposażony w bezpiecznik 35A gG
 D - ochronnik przepięciowy DEHN block/3 +1

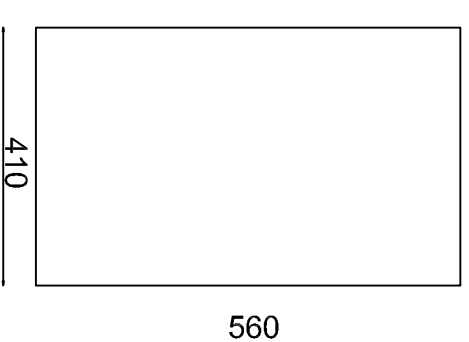
SCHEMAT ROZDZIELNICY TG

Pi = 67,5 kW
 Ps = 23,3 kW

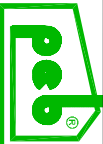



	Pi [kW]	Ps [kW]
Rozdzielnica TE-0	5,5	2,2
Rozdzielnica TE-1	14,4	4,3
Rozdzielnica TE-2	15,6	6,2
Rozdzielnica TE-3	10,6	4,2
Rozdzielnica TK	21,5	6,4

Rozdzielnicę wykonać jako wnątkową w obudowie typu RU-25-P (wg. katalogu Karwasz)
 Wyposażenie rozdzielniczy według schematu.



Rozdzielnica TG
 skala 1:10
 gł. 185

		PRZEDSIĘBIORSTWO USŁUGOWO PROJEKTOWE	
		I KOMPLETACJI DOSTAW	
50-234 WROCŁAW, ul. SKOWIAŃSKA 33 B		50-234 WROCŁAW, ul. SKOWIAŃSKA 33 B	
pot@prokobud.pl		pot@prokobud.pl	
		tel. (071) 322 97 87 tel/fax (071) 322 97 89	
Projektował	techn. elektryk Tadeusz UFENIAK	218/89/UW	Pochbis
Asyst. projekt.			
Sprawił	mgr inż. Tadeusz MIERNIK	186/87/WBPP	Pochbis
OBIEKT:	Budynek Powiatowego Urzędu Pracy Środa Śląska		
TEMAT:	Schemat blokowy zasilania		
			Nr rysunku
			E-2